

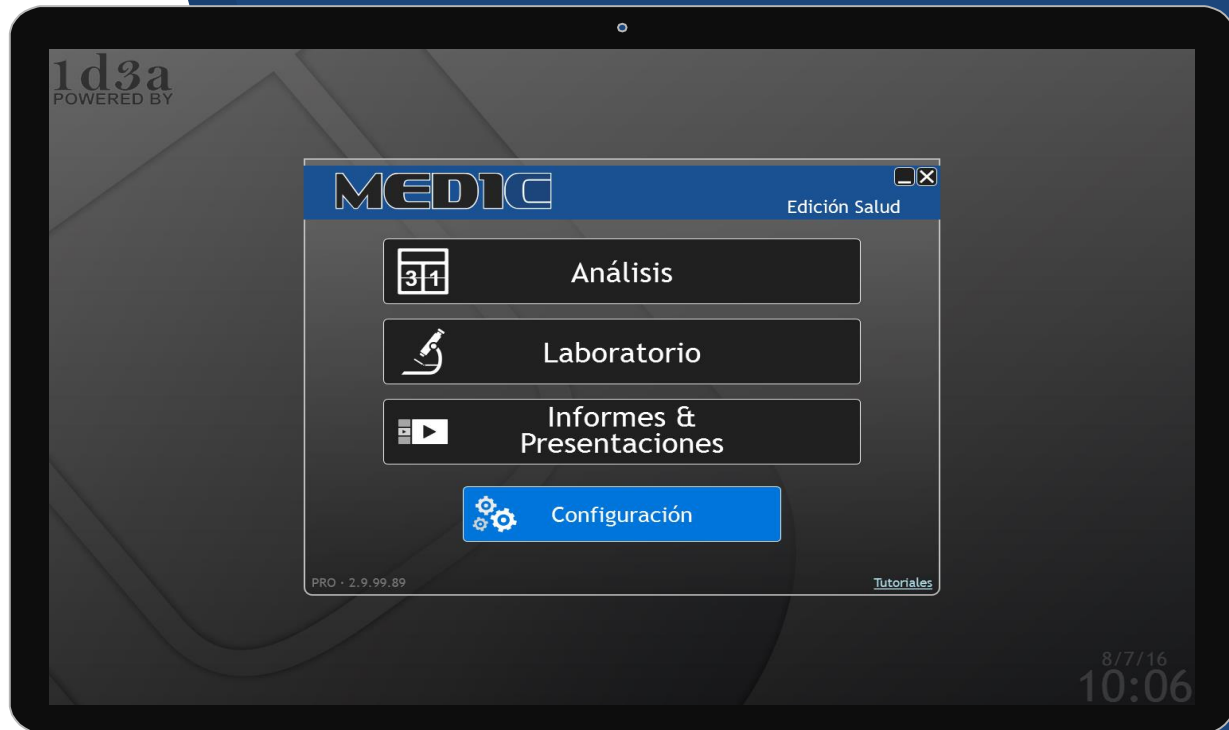


Manual de uso
**CREACIÓN DE PLANTILLAS
DE CONCEPTOS**



1. PRIMEROS PASOS

Para acceder a la parte de Mantenimiento de las plantillas de conceptos nos dirigiremos al apartado de Configuración.





2. MANTENIMIENTO DE PLANTILLAS DE CONCEPTOS

En el apartado de Configuración, seleccionaremos el botón Plantillas de Conceptos.

1d3a
POWERED BY

Configuración de Sistema

Carpetas de Trabajo:

Carpeta principal: C:\1d3a\MED1C\Med1c\ ...

Carpeta de datos: C:\1d3a\MED1C\Med1c\Datos\

Carpeta de Eventos: C:\1d3a\MED1C\Med1c\Eventos\

Carpeta de Informes: C:\1d3a\MED1C\Med1c\Informes\

Carpeta de Videos: C:\1d3a\MED1C\Med1c\Videos\ ...

Carpeta de Logs: C:\1d3a\MED1C\Med1c\Logs\

Context Data

Almacén de datos
Archivos XML

Pantalla Principal
1440 x 900

Pantalla Secundaria
No disponible

Modo táctil
No disponible

Idioma 7

English
Español
Française
Deutsch
Médico

Disciplina

Ajustes de Disciplina Ajustes de la Especialidad

Herramientas

Copias de seguridad

Actualizar Versión

Activación de Producto

Acerca de ERIC

Plantillas de Conceptos Media Utilities

Grupos Personas

X ✓

8/7/16 10:06



3. CREACIÓN DE LA PLANTILLA DE CONCEPTOS

Nos aparecerá una lista de las plantillas de conceptos ya creadas.

Si seleccionamos una de ellas veremos una vista previa y podremos eliminarla o editarla, si lo deseamos.

En este tutorial, nos centraremos en la creación, por lo que seleccionaremos el botón de Crear plantilla (+).

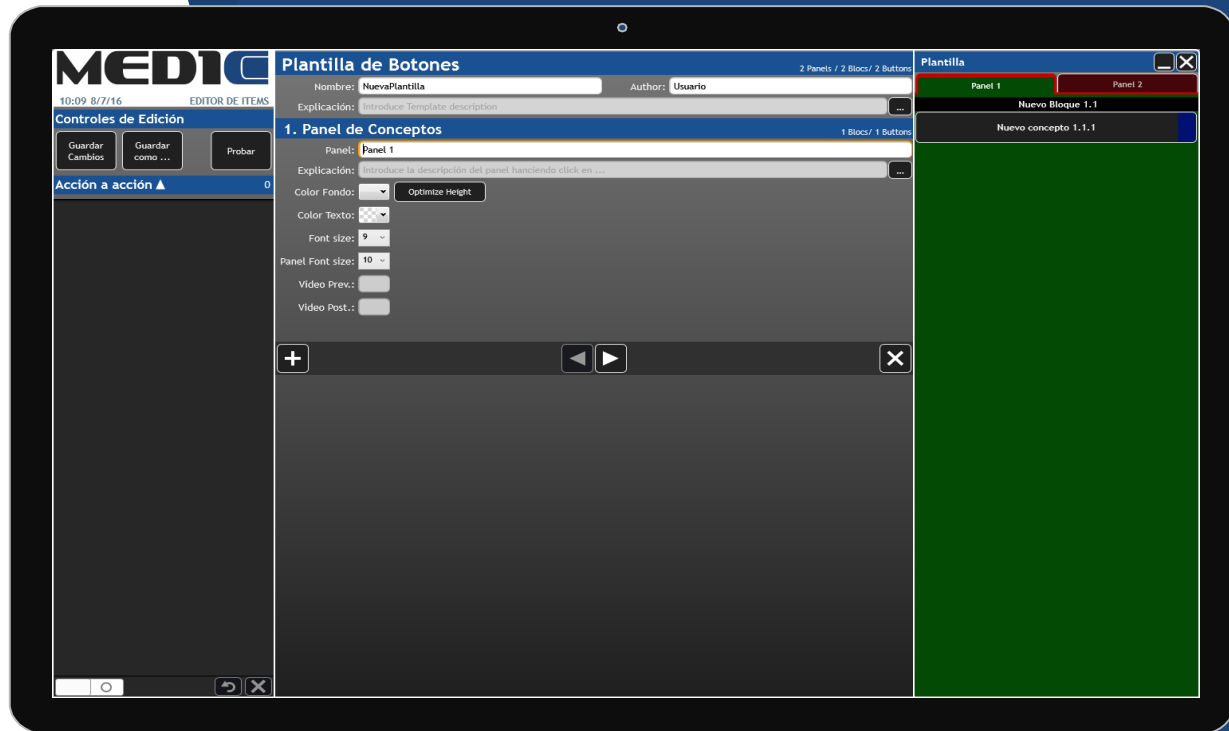
The screenshot shows a software interface with a dark theme. At the top left, it says "1d3a POWERED BY". The main window is titled "Plantillas" and contains a list of templates. The first template, "AA TQ Histerectomía", is highlighted in red. Below it are other templates like "EJ_Coportamiento", "EJ_MedPrivada", "EJ_ProtColonoscopia", "EJ_Rehabilitacion", "Althaia BRONCOSCOPIA", "Cardiología", and "BOTONERA GENERAL CIRUJÍA". To the right of the list is a preview window titled "Procedimiento" and "Evaluación". The preview window shows a list of steps for a procedure, including "Coagulación y sección ligamento redondo", "Apertura ligamento ancho", "Disección ventana de seguridad ureter", "Coagulación y sección ligamento infundíbulo", "Disección plica vesico - uterina", "Coagulación y sección vasos uterinos", "Colpotomía", "Extracción pieza quirúrgica", "Colporrafia", "Elementos anatómicos", "Ureter", "Vena Renal", "Arteria mesentérica Inferior", and "Vasos gonadales". Below the preview window are buttons for "Izquierdo", "Derecho", "Rápido", "Revisar", and "Atención". At the bottom of the interface, there is a search bar labeled "Enter template name" and a yellow box highlighting a blue "+" button. In the bottom right corner, there is a date and time display: "8/7/16 10:07".



4. EDICIÓN DE LA PLANTILLA

Se creará una plantilla de conceptos con unos valores por defecto y un botón que podríamos guardar para usarla.

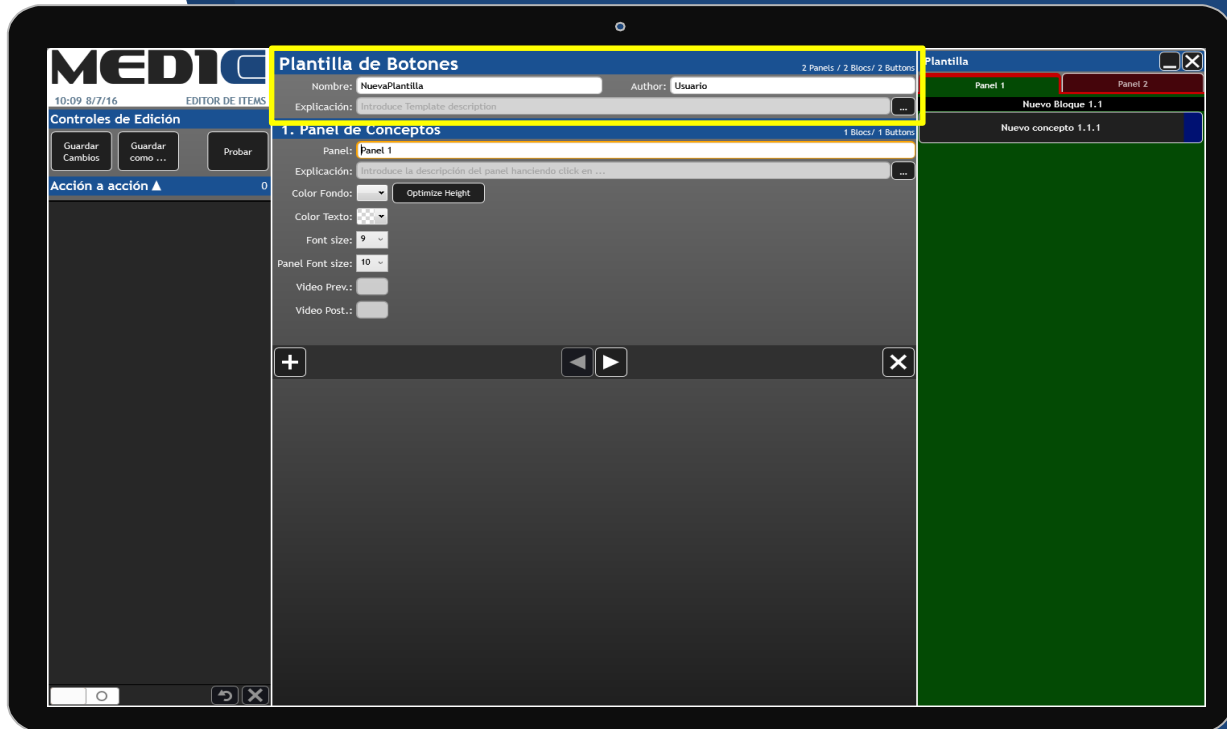
Aún así, vamos a personalizar esta plantilla.





4.1. EDICIÓN DE LA PLANTILLA: CAMBIAR EL NOMBRE

En la pantalla de edición, en la parte superior, podremos **cambiar** el nombre de la plantilla en el campo **Nombre**, y su autor en el campo **Autor**.





4.2. EDICIÓN DE LA PLANTILLA: SELECCIÓN DE ELEMENTO

Para **editar** un elemento, lo seleccionaremos haciendo **presionándolo** en el panel derecho.

Si queremos **crear** un nuevo elemento, seleccionaremos uno de su **mismo tipo** (panel, grupo o botón) y presionaremos el botón **Añadir (+)**. Así se creará un elemento de ese mismo tipo.

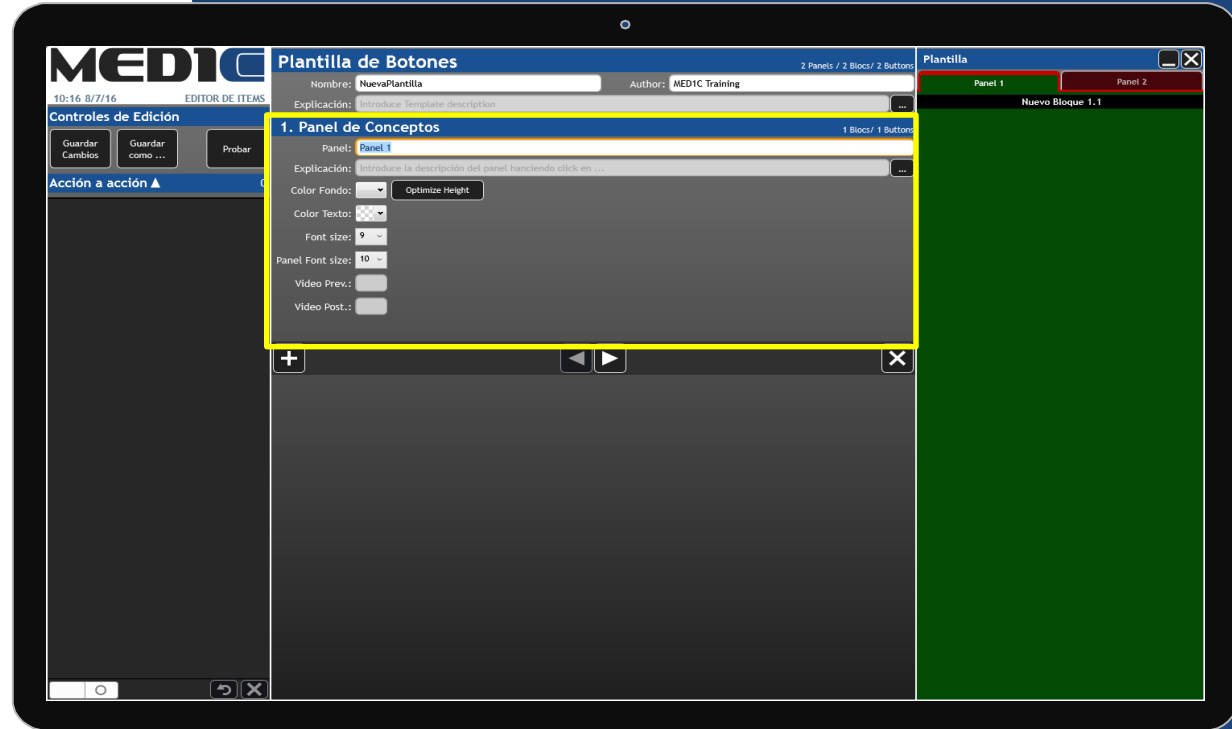


4.3. EDICIÓN DE LA PLANTILLA: EDICIÓN DE PANELES

Al **editar** un panel, podremos cambiar su texto así como su posición en la plantilla.

Seleccionaremos el panel a editar para acceder a sus parámetros.

El **texto** se cambiará escribiendo en el campo **Panel**, y el **orden** se podrá modificar presionando las flechas **<** y **>**.





4.4. EDICIÓN DE LA PLANTILLA: EDICIÓN DE BLOQUES

Los bloques se pueden considerar categorizaciones de los botones que los componen.

Como todo elemento de la plantilla, podremos editar sus parámetros seleccionándolo.

A continuación se explican los parámetros más importantes.



4.4.1. EDICIÓN DE LA PLANTILLA: PARÁMETROS DE BLOQUE

BOTÓN

Permite que la cabecera actúe como un botón, pudiendo marcar acciones.

BLOQUE FIJO *

Indica si el grupo será desplegable o será fijo continuamente.

CABECERA VISIBLE *

Controla si el título del grupo será visible en la plantilla.

MOSTRAR CONTADOR

Muestra la suma de acciones marcadas con alguno de los botones que componen el grupo.

BLOQUE VISIBLE *

Indica si el contenido del grupo – sus botones – serán visibles en la plantilla.

ALTURA

Especifica el espacio vertical que ocupará la cabecera.

* Disponible en algunas versiones.



4.5. EDICIÓN DE LA PLANTILLA: EDICIÓN DE BOTONES

Los botones serán los que nos permitirán marcar y categorizar las acciones que sucedan en un análisis.

Para editar los parámetros de un botón, lo seleccionaremos en el panel de la plantilla.





4.5.1. EDICIÓN DE LA PLANTILLA: PARÁMETROS DE BOTÓN

MODO ATRIBUTO

El botón actuará como complemento de otros botones, pudiendo sólo ser marcado tras otro botón.

CAMBIO DE PANEL *

Si está activado, cuando el botón sea presionado se cambiará automáticamente a otro panel de botones.

IN/OUT MANUAL *

El contenido de la acción incluye desde el momento en que marcamos el botón hasta que lo desmarcamos.

VÍDEO PREV.

Indica los segundos previos a la marca que se visualizarán del vídeo en la acción.

ANCHURA Y ALTURA

Especifica el espacio horizontal y vertical que ocupará el botón.

VÍDEO POST.

Indica los segundos siguientes a la marca que se visualizarán del vídeo en la acción.

* Disponible sólo en algunas versiones.



4.6. EDICIÓN DE LA PLANTILLA: ELIMINAR ELEMENTOS

Si queremos eliminar cualquier elemento de la plantilla, podremos hacerlo seleccionando el elemento a suprimir y presionando el botón Eliminar (X).

MEDIC Plantilla de Botones 2 Panels / 2 Blocs / 4 Botones

Nombre: NuevaPlantilla Author: Usuario

Explicación: Introduce Template description

10:37 8/7/16 EDITOR DE ITEMS

Controles de Edición

Guardar Cambios Guardar como ... Probar

Acción a acción ▲ 0

1. Panel de Conceptos 1 Blocs / 3 Botones

Panel: Panel 1

Explicación: Introduce la descripción del panel haciendo click en ...

1.1. Bloque de conceptos 4 Botones

Texto: Bloque 1

Explicación: Introduce la descripción del bloque haciendo click en ...

1.1.1. Botón de Concepto

Texto: Botón 1

Explicación: Introduce la descripción del concepto

Color Fondo: Modo Atributo Team

Color Texto: IN/OUT Manual Local Away

Font size: De Toggle Mode Player -1

Shortcut: Estadística Referee -1

Video Prev.: -1 Panel asociado

Video Post.: -1 Bloc asociado

Anchura Botón: 1/1 1/2 x1 1/3 2/3 x1.5 1/4 3/4 x2 1/5 2/5 x2.5 3/5 4/5 x3 FILL x4 x5

Altura Botón

+ ▲ ▼ ◀ ▶ ● X



4.7. EDICIÓN DE LA PLANTILLA: GUARDAR LOS CAMBIOS

En cualquier momento podremos guardar los cambios que hayamos realizado en la plantilla.

Para ello, bastará con presionar el botón Guardar Cambios de Controles de Edición.

Si quisiéramos guardar los cambios sin sobrescribir la actual plantilla, presionaremos Guardar como...





4.7. EDICIÓN DE LA PLANTILLA: PROBAR LOS CAMBIOS

Si queremos comprobar cómo actuará la plantilla durante nuestros análisis, podremos simular su comportamiento presionando el botón **Probar**.

Veremos cómo aparecen las acciones simuladas a medida que vayamos presionando los botones.

The screenshot displays the MEDIC software interface for editing a button template. The top bar shows the MEDIC logo, the time 10:37 8/7/16, and the user 'EDITOR DE ITEMS'. The main interface is divided into several sections:

- Controles de Edición:** Contains buttons for 'Guardar Cambios', 'Guardar como ...', and 'Probar'.
- Acción a acción:** A list of actions with play icons and a duration of '05.0 - 1* - 00:00.0'.
- Plantilla de Botones:** A hierarchical tree showing the structure of the button template, including '1. Panel de Conceptos', '1.1. Bloque de conceptos', and '1.1.3. Botón de Concepto'.
- Configuración de Botón:** A detailed panel for configuring the selected button, including fields for 'Nombre', 'Author', 'Explicación', 'Color Fondo', 'Color Texto', 'Font size', 'Shortcut', 'Video Prev.', and 'Video Post.'. It also includes a grid for button dimensions (Anchura Botón and Altura Botón) and a 'Modo Atributo' section with buttons like 'Team', 'Local', 'Away', 'Toggle Mode', 'Player', 'Estadística', and 'Referencia'.
- Plantilla:** A preview window showing the visual layout of the button template with colored panels and buttons.



MED10
VIDEOANALYSIS SOFTWARE

The logo features the word "MED10" in a large, bold, black sans-serif font. The "10" is rendered in a dark blue color. To the right of "10" is a dark blue square icon containing a white, stylized "C" shape. Below this, the words "VIDEOANALYSIS" and "SOFTWARE" are written in a smaller, dark blue, all-caps sans-serif font, separated by a wide space. The background is white with a dark blue diagonal shape on the right side.